

Innovazione
e tecnologia
per invecchiare
in salute!



Progetto europeo per la ricerca
e l'applicazione delle tecnologie
e dei dispositivi Internet negli ambienti
di vita quotidiana delle persone over 65

Emilia-Romagna Pilot

ACTIVAGE: invecchiare bene si può

ACTIVAGE è un progetto europeo, multicentrico e su larga scala, per l'applicazione delle tecnologie e dei dispositivi IoT (Internet delle cose) negli **ambienti di vita quotidiana delle persone over 65 anni con l'obiettivo di migliorare la salute degli anziani e favorire uno stile di vita attivo e autonomo anche in età avanzata.**

A fronte di un graduale e costante invecchiamento della popolazione, il modello proposto da **ACTIVAGE** contribuisce non solo a un **miglioramento della vita delle persone anziane**, ma anche alla **sostenibilità economica e funzionale dei sistemi sanitari e sociosanitari**, con risposte concrete per caregiver, professionisti e Autorità sanitarie.

Lo studio coinvolge **sette paesi dell'Unione Europea, con nove diversi centri di sviluppo (DS), uno dei quali in Emilia-Romagna (DS RER).**

In tre anni e mezzo, oltre 7000 persone potranno testare una vasta gamma di servizi basati sulle tecnologie IoT, utili a promuovere uno stile di vita attivo e sano.

ACTIVAGE IN CIFRE

7 paesi dell'Europa interessati

(Italia, Grecia, Finlandia, Spagna, Francia, Regno Unito, Germania)

9 centri di sviluppo (DS)

49 partners

7200 persone coinvolte di cui 6000 anziani e 1200 "caregiver"

Oltre **3 anni** di durata (2017-2020)

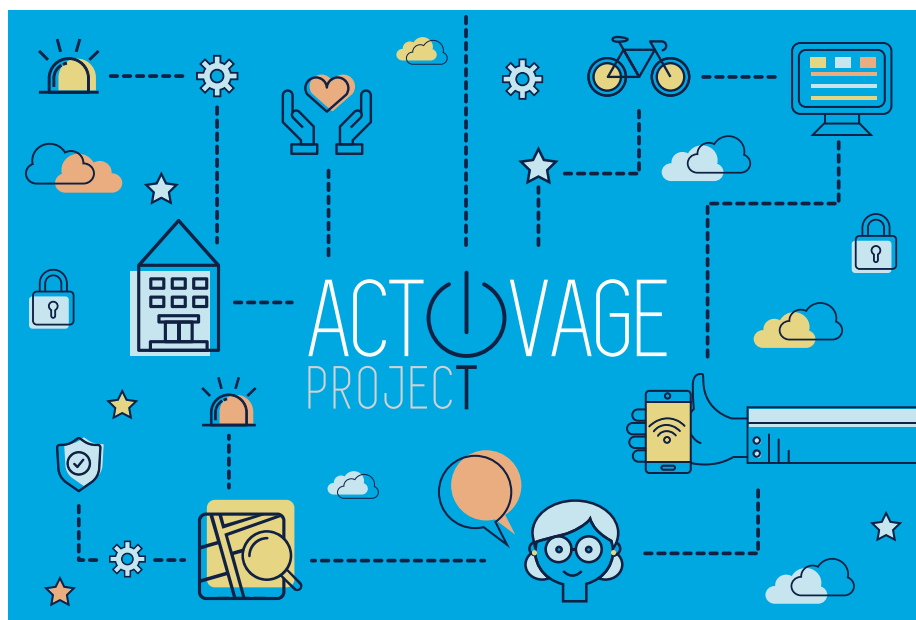


IoT: gli oggetti prendono vita

Internet delle cose (IoT) si riferisce all'estensione di Internet, che viene applicato agli oggetti e agli ambienti.

Grazie all'uso della Rete, **gli oggetti acquisiscono "intelligenza"**, cioè la capacità di raccogliere, elaborare e trasmettere informazioni sul loro utilizzo e sulle interazioni con l'ambiente. Questi oggetti possono avere così **un ruolo attivo nella vita quotidiana delle persone**.

I device che ricordano di assumere un farmaco, i sensori per la sicurezza domestica, gli apparecchi per la stimolazione cognitiva, le scarpe da ginnastica o gli orologi che rilevano quanta attività fisica viene effettuata sono solo alcuni esempi, utili a comprendere le potenzialità e le opportunità dell' IoT.



Applicare IoT nella vita quotidiana delle persone anziane significa facilitare e promuovere uno stile di vita più sano e attivo!

ACTIVAGE in Emilia-Romagna

ACTIVAGE è presente anche in Italia, nel "Deployment Site" situato a **Parma, in Emilia Romagna (DS RER)**. L'ambito di ricerca è **l'applicazione dell'IoT su persone over 65 che hanno subito un ictus, con conseguenze moderate sulla salute**.



Nel progetto **cooperano partner pubblici e privati che operano in diversi settori**, dalla sanità all'informatica e alla domotica, dalla ricerca alle telecomunicazioni.

ACTIVAGE: i partner italiani

Cup 2000

Azienda Unità Sanitaria Locale di Parma

Aurora Domus Cooperativa Sociale Onlus

Consiglio Nazionale delle Ricerche (CNR)

Università degli Studi di Parma

IBM Research GMBH

WIND TRE

Nel vivo del progetto...

Nello studio sono coinvolti:

- **200 pazienti** di cui 100 come gruppo sperimentale e 100 come gruppo di controllo
- “Caregiver” (familiari o badanti)
- **Medici di medicina generale**
- **Operatori sanitari**
- **Operatori socio assistenziali**

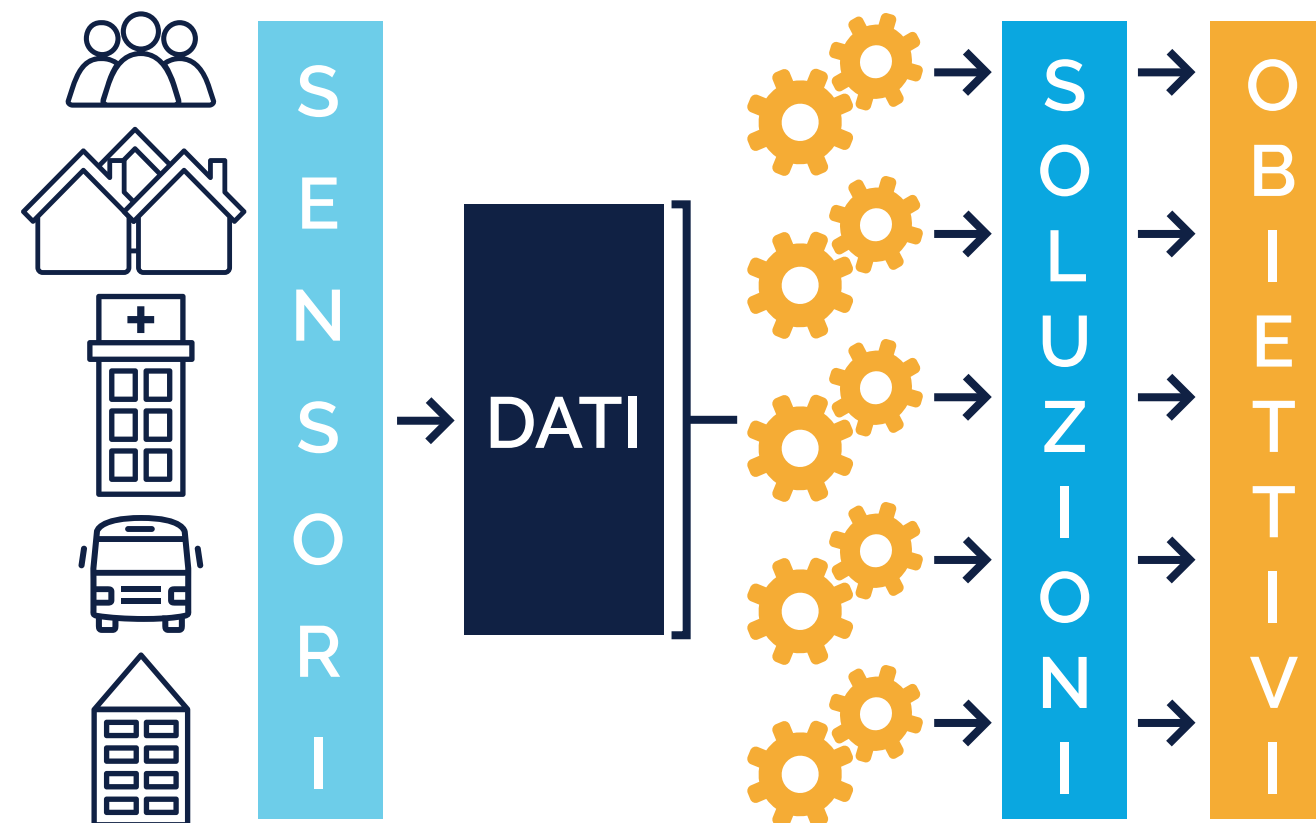
Inoltre, partecipano al progetto numerosi altri professionisti e operatori di tutti i partner coinvolti nel progetto in Emilia-Romagna.

La **prima fase** consiste nel **coinvolgimento di medici e pazienti** in base ad un protocollo scientificamente definito e validato dal Comitato Etico.

Successivamente il progetto prevede **l'utilizzo di sensori**, dotati di tecnologia IoT, **per monitorare i pazienti e gli ambienti in cui si trovano**. Grazie ai dati raccolti, opportunamente elaborati, analizzati e registrati, potranno essere adottate **strategie specifiche di intervento e di cura**.

I dispositivi hanno **diversi ambiti di applicazione**: alcuni riguardano direttamente il paziente, come l'andamento della **malattia**, i **comportamenti** dentro e fuori la propria abitazione, i **cambiamenti** legati all'invecchiamento e la **socializzazione**. Altri, invece, riguardano l'ambiente in cui il paziente vive, come la **sicurezza**, la **comodità** e l'**attivazione di sistemi di emergenza** nelle abitazioni.

ACTIVAGE: soluzioni intelligenti per anziani più sani e per un welfare sostenibile



prevenzione
cura SALUTE
comodità
domicilio

anziani
ACTIVAGE
PROJECT
terapia

tecnologie
SICUREZZA
casa **IoT**
BENESSERE

ACTIVAGE PROJECT

Informazioni e aggiornamenti su:

www.activageproject.eu

www.ausl.pr.it

 @ActivageEmiliaRomagna

 @ACTIVAGEproject

Partner italiani:



IBM Research



Con il patrocinio di:



This project has received funding from the European Union's Horizon 2020 research and innovation programme under grant agreement N° 732679