

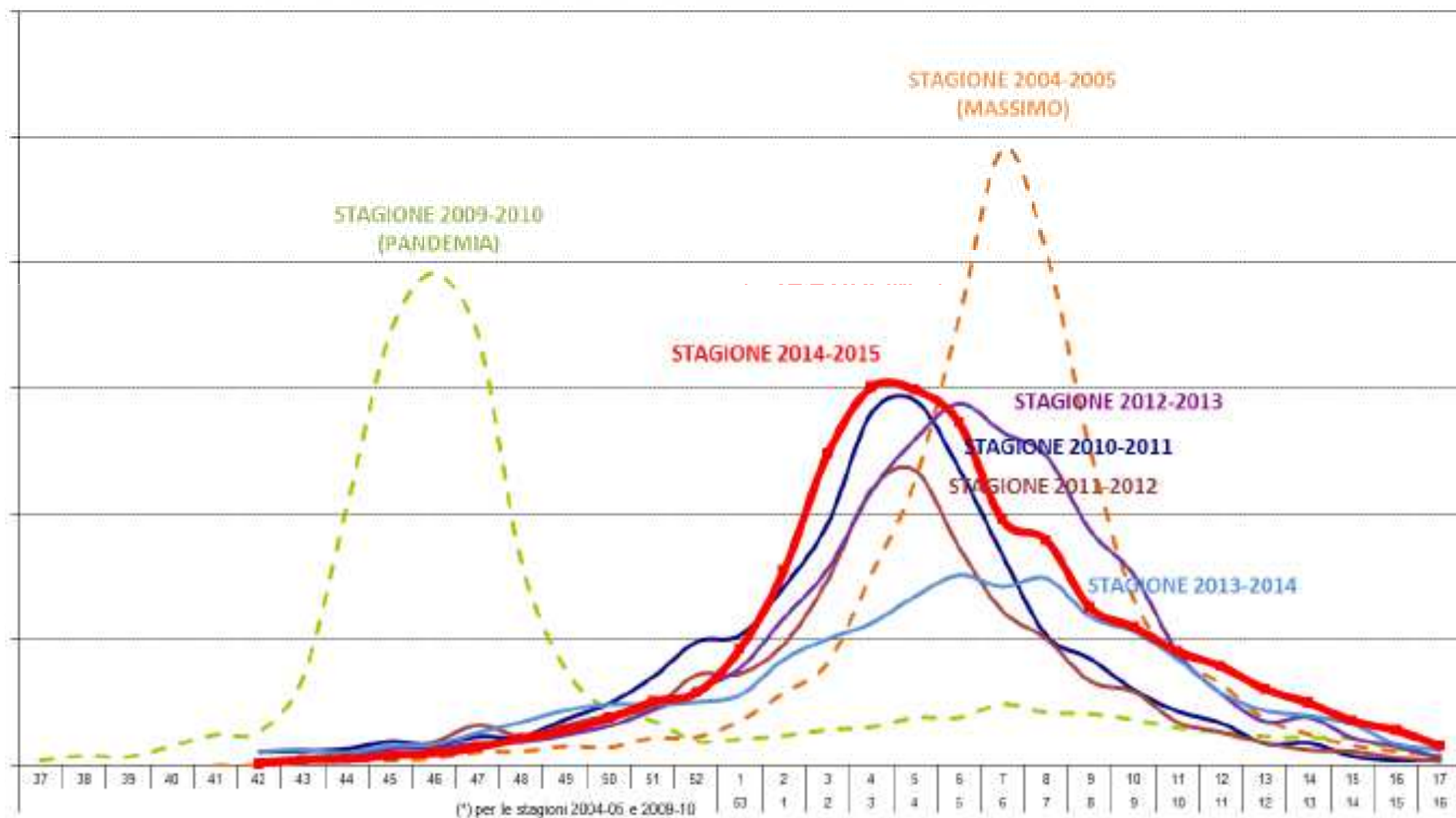
SERVIZIO SANITARIO REGIONALE  
EMILIA-ROMAGNA  
Azienda Unità Sanitaria Locale di Parma

# Influenza stagionale: campagna vaccinale 2015-2016

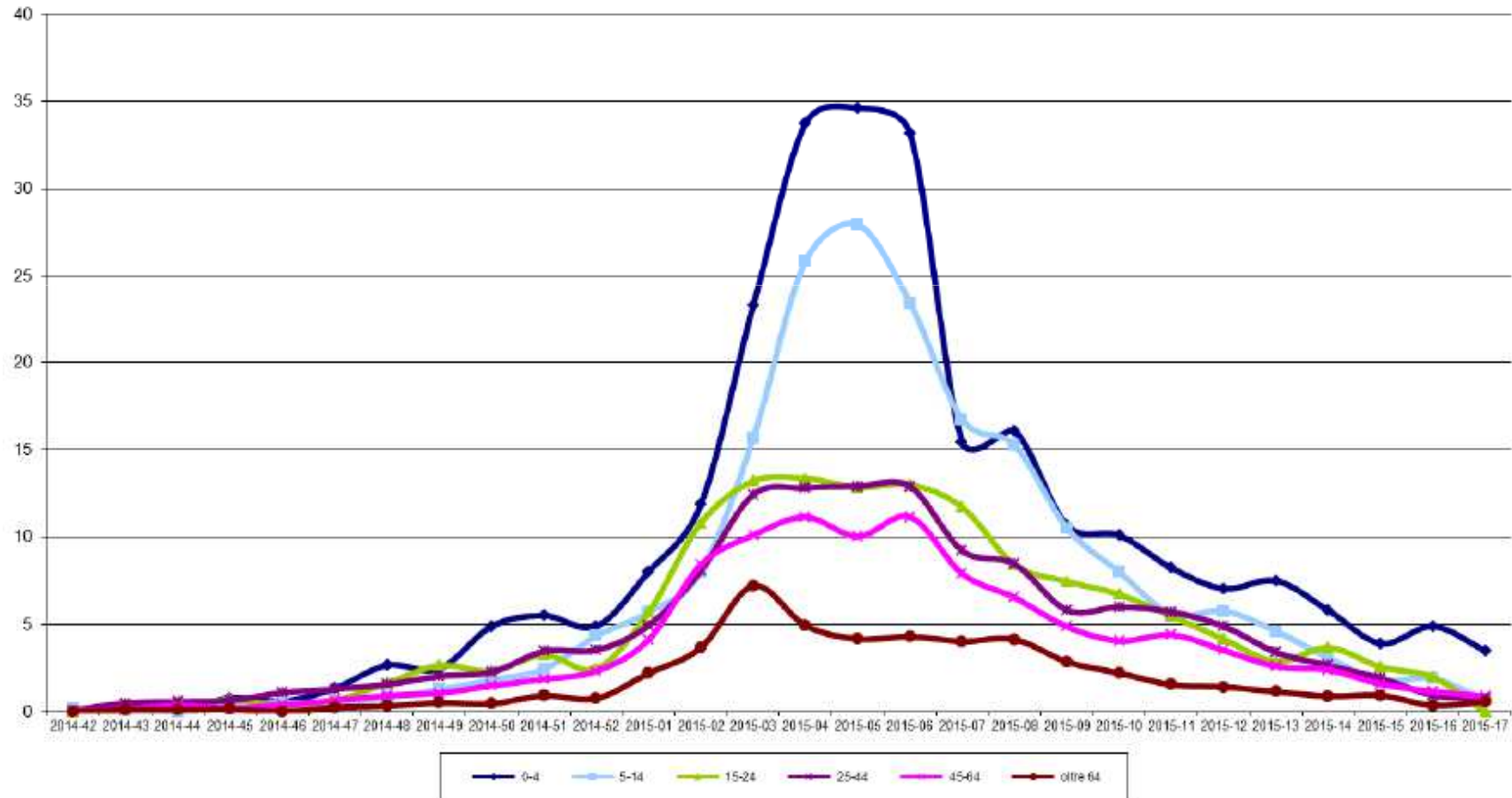
Parma, 10 novembre 2015

Dr.ssa Franca Sciarrone

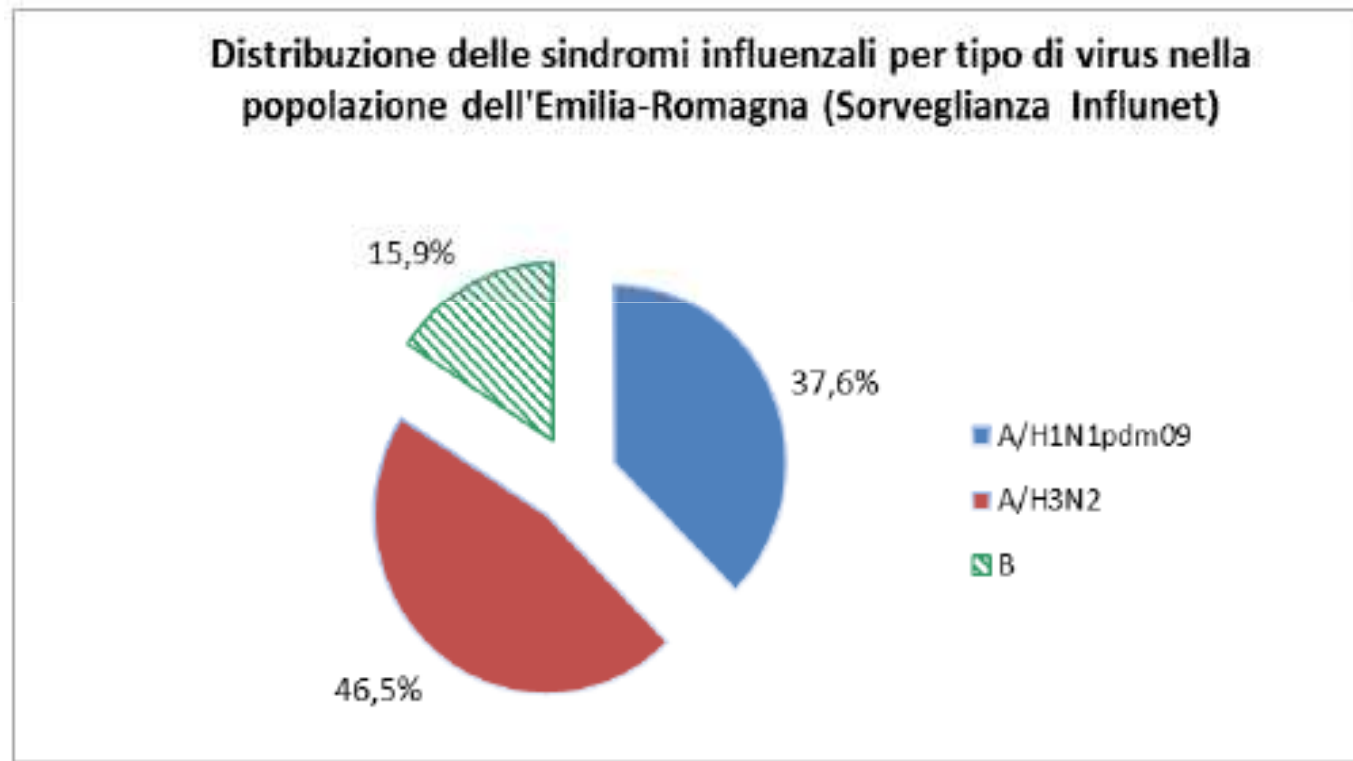
# Andamento dell'incidenza di ILI (Influenza Like Illness) per 1.000 assistiti in Emilia-Romagna



# Andamento dell'incidenza di ILI per 1.000 assistiti per classi di età in Emilia-Romagna. 2014-2015



# Sorveglianza virologica: virus circolanti in Emilia-Romagna. 2014-2015.

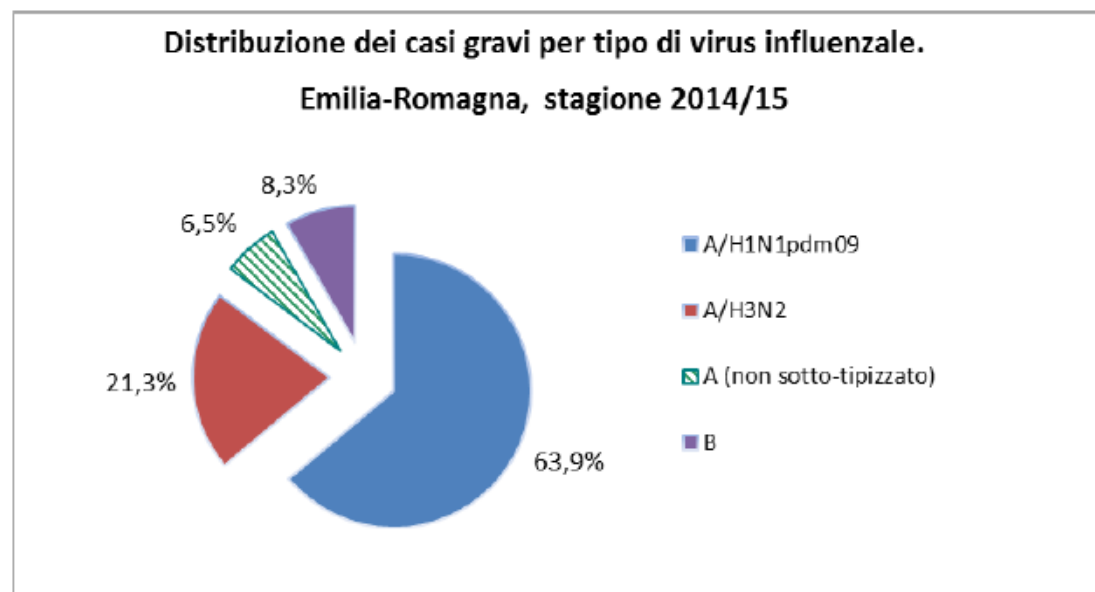
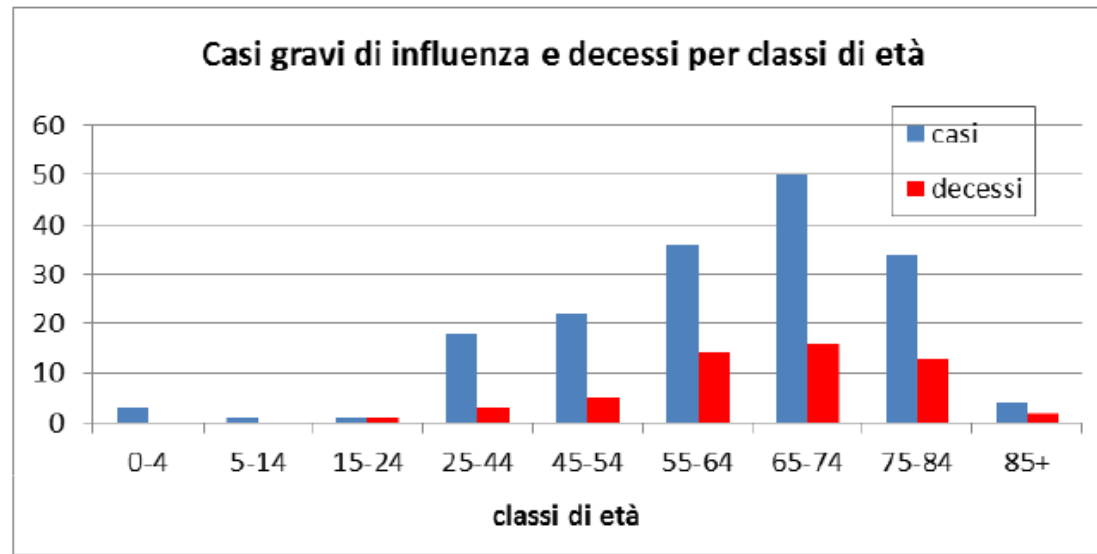


# Casi gravi di influenza Emilia-Romagna 2014-2015

Ausl di notifica	Numero casi gravi	Numero decessi
Piacenza	20	6
Parma	12	2
Reggio Emilia	12	0
Modena	31	13
Bologna	41	11
Imola	7	4
Ferrara	14	6
Ravenna	10	7
Forlì	7	3
Cesena	9	1
Rimini	6	1
<b>Emilia Romagna</b>	<b>169</b>	<b>61</b>

Stagione epidemica	Numero casi gravi	Numero decessi	Letalità(%)
2009-2010	102	13	12,7
2010-2011	76	14	18,4
2011-2012	21	4	19,0
2012-2013	76	20	26,3
2013-2014	25	5	20,0
<b>2014-2015</b>	<b>169</b>	<b>61</b>	<b>32,0</b>

# Casi gravi di influenza per età. Emilia-Romagna. 2014-2015



## Tasso di copertura vaccinale (%). Regione Emilia-Romagna. 2014-2015

AUsl	Copertura vaccinale (%) popolazione di età >=65 anni	Copertura vaccinale (%) tra gli operatori sanitari
Piacenza	51,5	11,6
Parma	42,4	10,5
Reggio Emilia	54,4	13,1
Modena	53,0	14,4
Bologna	50,5	14,3
Imola	52,2	13,0
Ferrara	54,0	17,0
Ravenna	50,3	12,4
Forlì	50,2	14,1
Cesena	51,2	12,7
Rimini	45,2	11,6
<b>Emilia-Romagna</b>	<b>50,6</b>	<b>13,4</b>

# Numero soggetti vaccinati per categoria di rischio. Regione Emilia-Romagna. 2014-2015

