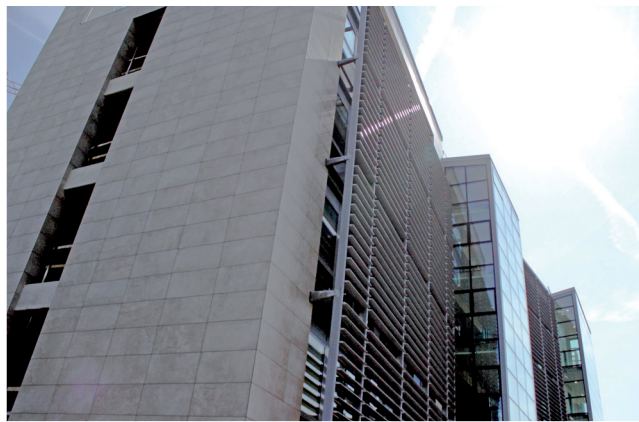




LA CASA DELLA SALUTE PER IL BAMBINO E L'ADOLESCENTE

APERTA DA GIUGNO IN VIALE FRATTI A PARMA, SARÀ INAUGURATA IL 21 DICEMBRE

La Casa della Salute per il Bambino e l'Adolescente è la struttura dell'Azienda USL dedicata all'assistenza e cura di bimbi e ragazzi, aperta nel giugno scorso a Parma, in viale Fratti n. 32/1A. Questa Casa della Salute non è semplicemente un luogo dove trovano sistemazione i servizi dedicati ai più giovani, ma un progetto che vuole ripensare i percorsi assistenziali, dagli interventi preventivi, proattivi, di prossimità, di accesso e accoglienza fino alla valutazione, diagnosi, cura e abilitazione. Una Casa della Salute non isolata, ma stabilmente connessa con altri professionisti, a partire dai Medici di famiglia e dai Pediatri di libera scelta, con centri - come l'Ospedale del Bambino dell'Azienda Ospedaliero-Universitaria, la residenza per minori di San Polo di Torrile, i Centri di riferimento regionali - e ancora, con le scuole, i servizi sociali, le Associazioni



La struttura

di volontariato, per creare i percorsi specialistici anche di più elevata complessità.

ISERVIZI

La Casa della Salute per il Bambino e l'Adolescente è aperta dal lunedì al venerdì, dalle 8 alle 18.30. A **piano terra**, vi è la Pediatria di Comunità, con gli ambulatori vaccinali. Al **primo piano**, si trovano lo Spazio Giovani,

il Programma Disturbi del Comportamento Alimentare con anche l'Associazione Sulle Ali delle Menti, il Centro di terapia della famiglia e l'équipe funzionale dei percorsi di cura degli adolescenti composta dai professionisti della neuropsichiatria infantile, dei centri di salute mentale e del servizio dipendenze patologiche. Al **secondo piano** ci so-



La vista dalla terrazza

no gli ambulatori di psicologia, psicoterapeuti, neuropsichiatri infantili, logopedisti, psicomotricisti, infermieri ed educatori dell'U.O. Psichiatria e Psicologia clinica Infanzia e adolescenza con anche il Programma Adolescenza. Al **terzo piano**, ci sono gli ambulatori di psicologia, psicoterapeuti, neuropsichiatri infantili, logopedisti, psicomotricisti, fisioterapisti

e le palestre dell'U.O. Neurologia funzionale e Riabilitazione. Al **quarto piano**, c'è la Medicina riabilitativa area età evolutiva, con ambulatori di fisiatra, fisioterapisti e palestre.

L'EDIFICIO

La Casa della Salute per il Bambino e l'Adolescente ha una superficie di 5.706 mq. Ha tre torri collegate tra lo-

TAGLIO DEL NASTRO

La Casa della Salute per il Bambino e l'Adolescente sarà inaugurata venerdì 21 dicembre alle ore 15 alla presenza di Stefano Bonaccini, Presidente della Regione Emilia-Romagna, Sergio Venturi, Assessore regionale Politiche per la salute, Elena Saccenti, Direttore generale AUSL di Parma, Massimo Fabi, Direttore generale Azienda Ospedaliero-Universitaria di Parma, Federico Pizzarotti, Sindaco del Comune di Parma e Presidente della Conferenza Territoriale Sociale e Sanitaria di Parma.

ro da due corpi scala interamente vetrati. La torre nord e la torre centrale sono composte da cinque piani fuori terra, mentre la torre sud (rivolta verso il Ponte delle Nazioni) è composta da 4 piani fuori terra ed un ampio terrazzo. I vani scala sono caratterizzati ognuno da una scala con vuoto centrale, un blocco di due ascensori per disabili e due scale più piccole, che collegano il piano terra con il livello interrato delle autorimesse. Nei piani superiori, all'interno dei due ampi vani scala, sono stati ricavati spazi ricreativi e sale di attesa, oggetto di specifica progettazione con l'utilizzo di arredi e colori.