

Per informazioni sul programma di screening nella tua zona di residenza telefona al numero verde gratuito del Servizio sanitario regionale dell'Emilia-Romagna

Numero Verde  
**800 033 033**

**GIORNI FERIALI**  
DALLE 8.30  
ALLE 18.00

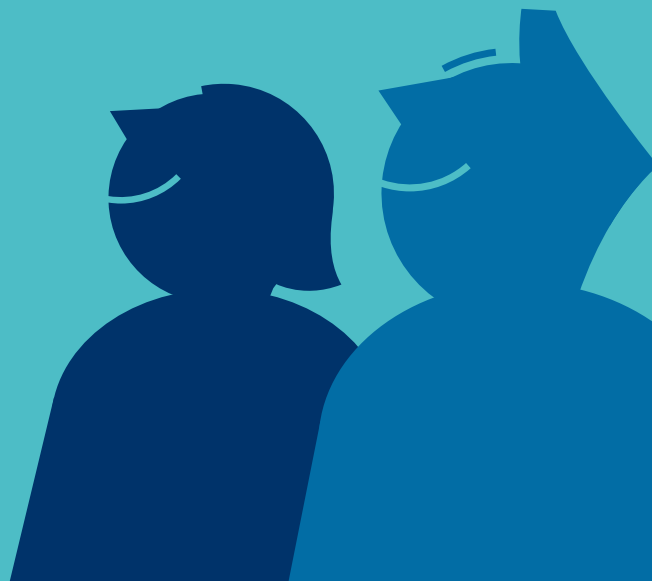
**SABATO**  
DALLE 8.30  
ALLE 13.00

Puoi consultare anche il sito web dedicato al programma:  
**[salute.regione.emilia-romagna.it/colon](http://salute.regione.emilia-romagna.it/colon)**

**screening  
tumore  
colon retto**

**È SEMPLICE,  
GRATUITO  
E FUNZIONA.**

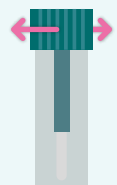
**ISTRUZIONI  
PER IL TEST**



# ISTRUZIONI PER RACCOGLIERE IL CAMPIONE DI FECI PER LA RICERCA DEL SANGUE OCCULTO



**1** Le è stato consegnato un kit composto da un flaconcino ed una busta di plastica.



**2** È necessario innanzitutto raccogliere un campione di feci in un contenitore pulito e asciutto (es. di plastica o alluminio) o mettere la carta igienica nel wc in modo da trattenere le feci.

**3** Poi si procede aprendo il flacone facendo attenzione a non versare il liquido contenuto: è un conservante.



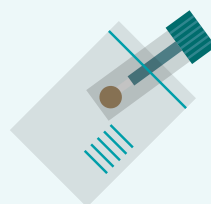
**4** Si introduce quindi il bastoncino in 3-4 punti diversi delle feci.



**5** Deve rimanere una piccola quantità di feci attaccata al bastoncino.



**6** Ora si può reinserire il bastoncino nel flacone e richiudere accuratamente.



**7** Il flacone va quindi inserito nell'apposita bustina e conservato in frigorifero fino alla riconsegna che deve avvenire al massimo entro tre giorni.

**Non è necessario seguire alcuna dieta particolare prima della raccolta delle feci.**

**Il prelievo delle feci non deve essere effettuato in fase mestruale.**

**Il campione andrà riconsegnato negli orari e sedi indicati nella lettera d'invito, entro massimo 3 giorni dal prelievo.**

**Utilizzare la provetta preferibilmente entro 3 mesi dalla data di consegna.**