

Per iscriversi

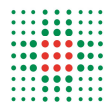
Inviare e-mail alla segreteria organizzativa che girerà agli interessati la documentazione necessaria.

I posti disponibili sono 50

L'evento sarà replicato in altre sedi della regione Emilia-Romagna.

Crediti ECM da definire.

Rivolto a tutti gli operatori AUSL Parma, ai Logopedisti FLI, agli studenti del Corso di Laurea di Logopedia dell'Università di Parma



SERVIZIO SANITARIO REGIONALE
EMILIA-ROMAGNA
Azienda Unità Sanitaria Locale di Parma

Segreteria Scientifica :

Dott.ssa Patrizia Gherardi

Tutor : Dott.ssa Donatella Mambriani

Segreteria Organizzativa :

Dott.ssa Claudia Ciardulli

e-mail: clciardulli@ausl.pr.it

Come raggiungere il Dipartimento di Ingegneria dell'UNIPR :

Parco Area delle Scienze n° 69/A

Laboratori 1 - 2

Autobus n° 7 - 14 - 21

Uscita tangenziale Sud: Campus
Via Langhirano



6 Marzo 2013

GIORNATA EUROPEA DELLA
LOGOPEDIA

LIBERA LE PAROLE



SERVIZIO SANITARIO REGIONALE
EMILIA-ROMAGNA
Azienda Unità Sanitaria Locale di Parma

PARMA 20 MARZO 1013

14.00 18.00

DIPARTIMENTO DI INGEGNERIA
UNIVERSITA' DEGLI STUDI DI PARMA

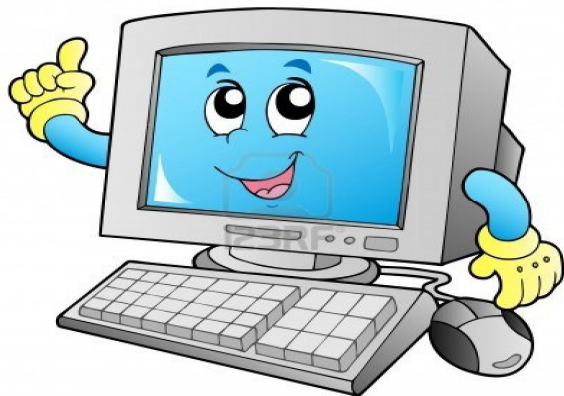
**MODALITÀ
INFORMATIZZATE
DELL'ANALISI
DEL LINGUAGGIO
INFANTILE**

20 Marzo 2013

*Unità Operativa di Neurologia
Funzionale e Riabilitazione
Distretto di Parma*

‘saj / sama’t:ina ☉ ‘vis:o u’kano’lino

ko’kɔffjo ‘sɔla i’tɛs:a/ (*Valentina*)



Nella nostra Unità Operativa la trascrizione e l’analisi del parlato infantile rientrano nelle procedure operative abitualmente utilizzate nell’attività clinica rivolta ai bambini con Ritardo o Disturbo di Linguaggio (valutazione, diagnosi, monitoraggio dello sviluppo linguistico, monitoraggio dell’evoluzione linguistica durante e dopo il TRT logopedico).

Nel rispetto del principio “**usa quello che c’è**”, abbiamo adattato un foglio di Excel alle nostre esigenze in modo da agevolare alcune operazioni.

Verrà illustrato il sistema attraverso un lavoro diretto su PC (2 persone per ogni postazione) al fine di condividere tale metodologia ove ritenuta utile.

Il foglio elettronico è già predisposto per il calcolo di alcuni parametri linguistici ricavabili da un campione di linguaggio (es: % di Parole Corrette - % di Consonanti Corrette - Inventario Consonantico Struttura Sillabica di Parola e Indici correlati - L.M.E - Analisi in processi secondo PFLI).

14.00

SALUTI AI PARTECIPANTI

Dott. P.Pellegrini - Direttore DAISM-DP e UOC N.P.I.A. AUSL Parma

14.10

LA GIORNATA EUROPEA 2013

Dott.ssa M. Ferretti - Presidente ALER

14.20

APERTURA DEI LAVORI

Dott.ssa A. Poletti - Responsabile U.O. N. F. R. AUSL Parma

14.30

PRESENTAZIONE DEL SISTEMA

Dott.ssa P.Gherardi - Logopedista AUSL Parma

16.30

CRITICITÀ NELL’ANALISI DEI DATI LINGUISTICI

Dott.ssa F. Maccagnini - Logopedista AUSL Parma

17.45

PROVA PRATICA E.C.M.