



SERVIZIO SANITARIO REGIONALE  
EMILIA-ROMAGNA  
Azienda Unità Sanitaria Locale di Cesena

speciale salute  
guide  
AUSL CESENA

## Numeri utili

Dipartimento di Sanità Pubblica  
Ausl di Cesena  
(Centralino) -Tel. 0547-352079



**Numero verde** Servizio sanitario regionale  
giorni feriali (ore 8,30 - 17,30) e sabato (ore 8,30 - 13,30)



### Link di riferimento:

<http://www.zanzaratigreonline.it>  
<http://www.ausl-cesena.emr.it/Azienda/SanitaPubblica/Infestantiurbani/tabid/205/Default.aspx>  
<http://www.ospedaleniguarda.it/struttura/Centro-antiveleni>

### Foto tratte da:

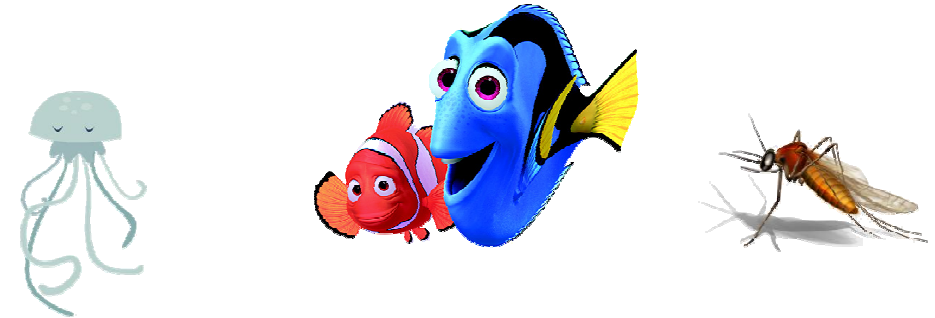
<http://office.microsoft.com/>

### A cura di:

Unità Operativa Igiene e Sanità Pubblica

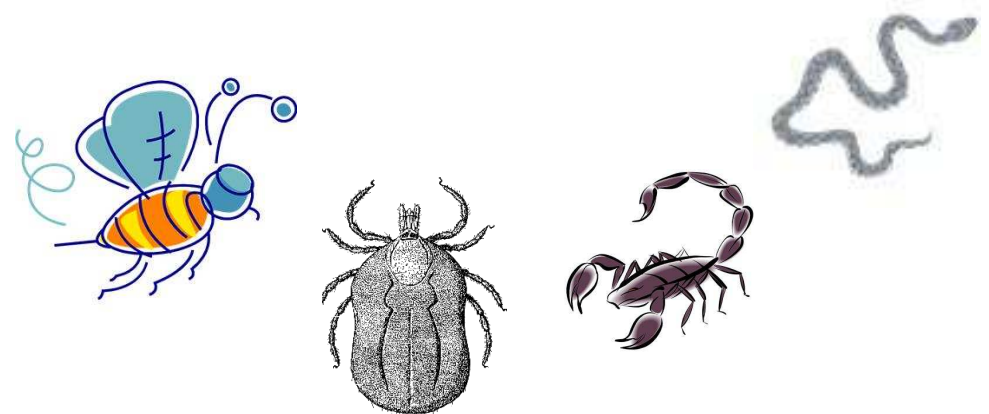
**In collaborazione** con UO Medicina d'Urgenza

Centro Stampa Azienda Unità Sanitaria Locale di Cesena



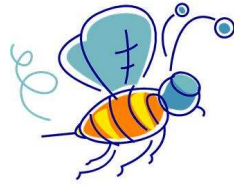
## *Insetti, Zecche, Scorpioni, Vipere, Pesci, Meduse*

*Vademecum  
per i rischi dell'estate 2012*



## Api - Vespe - Calabroni

Quando le api pungono, lasciano il pungiglione, con annessa ghiandola velenifera, conficcato nella cute. Va tolto rapidamente evitando di strizzare tale ghiandola, usando una lama o la punta di un'unghia per scalzare la sacca dalla parte contraria al pungiglione. Vespe e calabroni non lasciano il pungiglione.



**Cosa fare:** applicare del ghiaccio per alleviare il dolore. Se si presentano altri sintomi (pallore, sudorazione, vertigini, difficoltà respiratorie) è necessario rivolgersi al proprio medico o al Pronto soccorso.

*Attenzione alle reazioni allergiche cutanee e a **sintomi** più gravi: edema della glottide e shock anafilattico! Chi sa di essere allergico deve dotarsi di farmaci antistaminici e cortisonici per le reazioni cutanee, e adrenalina pronto-impiego per le reazioni allergiche gravi.*

## Vipere

Per il morso di vipera è **indispensabile**: tranquillizzare l'infortunato, non perdere la calma, immobilizzare l'arto come se fratturato e recarsi in ospedale. **Cosa non fare** assolutamente: incidere, succhiare il punto di inoculo, applicare ghiaccio, assumere alcolici, somministrare medicinali fuori dall'ospedale.

## Zanzare, Tafani, Flebotomi

Sono insetti piuttosto diffusi nelle aree che noi frequentiamo normalmente. Per prevenire le loro punture, è utile impiegare repellenti adeguati.

**Importante:** evitare di lasciare parti del corpo scoperte e non vestirsi con abiti di colore scuro. Non utilizzare creme o profumi che, pare, contengano dei veri e propri attrattivi.

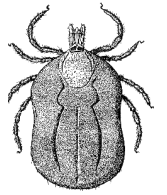
**Cosa fare** dopo una puntura: applicare ghiaccio o pomata antistaminica sulla zona colpita.

*Curiosità: le zanzare notturne ci vedono attraverso le radiazioni infrarosse che il nostro corpo emette, "sentono" la CO<sub>2</sub> della nostra respirazione e l'acido lattico, abbondante nel nostro sudore. Ecco perché alcune zanzare pungono preferibilmente le nostre caviglie: il sudore dei piedi è un mix di ammoniaca, acido lattico e acido propionico!!!*



## Zecche

Se una zecca si attacca alla nostra cute, va asportata con cautela. Controllare per 30 - 40 giorni l'area cutanea colpita, se compare una chiazza rossa ad anello che tende ad allargarsi rivolgersi al medico. Evitare di usare antibiotici e farmaci "fai da te" che possono mascherare e rendere difficile la diagnosi.



**Cosa non fare** assolutamente: schiacciare, bruciare, cospargere con olio, vaselina, benzina o altri materiali la zecca o strapparla via violentemente (potrebbe rompersi il "rostro" che è conficcato nella cute e provocare infiammazioni e complicazioni sanitarie).

## Scorpioni italiani

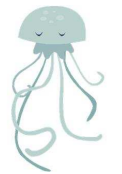
Gli scorpioni nostrani causano punture molto fastidiose che vanno gestite possibilmente con l'aiuto del proprio medico. In genere non sono pericolosi come quelli presenti nei paesi tropicali. Applicare impacchi freddi sulla puntura e assumere antidolorifici. In caso di manifestazioni allergiche rivolgersi al proprio medico o se gravi al pronto soccorso.



## Meduse

In caso di contatto, poiché la medusa rilascia piccole vescicole urticanti che rimangono attaccate alla nostra cute, si consiglia di rimanere in acqua salata il più possibile cercando di rimuoverle con la mano a piatto o con un oggetto sottile e rigido (tipo scheda bancomat).

**Cosa non fare** assolutamente: sciacquare con acqua dolce, urinare o applicare ammoniaca sulla zona colpita, grattarla o sfregarla con sabbia.



## Tracina, Pesce Ragno e Scorfano

Attenzione alla tossina inoculata dal pesce con le spine dorsali! Immergere la zona in acqua calda per un'ora (la tossina è termolabile)! Disinfettare la parte colpita e, se presenti, asportare le spine.

**Cosa non fare** assolutamente: utilizzare ghiaccio, sostanze refrigeranti o ammoniaca.

