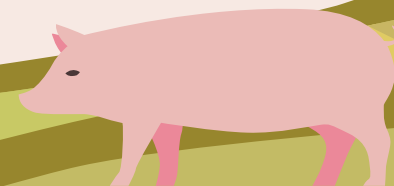
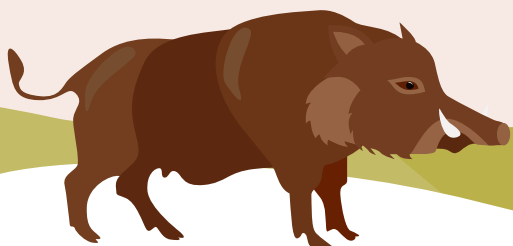




PESTE SUINA AFRICANA: fermiamola insieme Innocua per l'uomo, colpisce cinghiali e suini



La **peste suina africana (PSA)** è un virus che **colpisce esclusivamente suini e cinghiali**. Questa malattia è **innocua per l'uomo**, non è in nessun modo trasmissibile dall'animale alle persone, ma rappresenta un **potenziale pericolo** per gli allevamenti di maiali.

In provincia di Parma, i primi casi di PSA sono stati registrati all'inizio di quest'anno. Ad oggi, il contagio nelle nostre zone interessa soltanto la **fauna selvatica**, cioè i cinghiali, l'**infezione non è entrata negli allevamenti**.

La PSA **può diffondersi** tra cinghiali e suini **per contatto diretto; attraverso alimenti contaminati**; tramite l'uomo, con le **calzature, i vestiti, le attrezzature, le ruote dei mezzi di trasporto**.

Insieme all'impegno degli addetti ai lavori, è necessaria la **collaborazione di tutti**, per contrastare la diffusione di questo virus.



COSA FARE

- ✓ Se, camminando per i boschi o per la campagna, ti imbatti in un cinghiale morto o resti di ossa, **chiama il numero unico regionale 051.6092124**, attivo 24 ore su 24 7 giorni su 7; **memorizza la posizione geografica** sul cellulare in modo da poterla comunicare all'operatore e, se possibile, **scatta una foto della carcassa**. Sono tre azioni che consentono al servizio veterinario dell'Azienda Usl di Parma di intervenire a ritirare la carcassa e a bonificare l'area.
- ✓ Al rientro dalla passeggiata, gita o escursione, prima di risalire in auto e rientrare a casa, **cambiate le scarpe** e riponile in un sacchetto per poi pulirle con cura.



COSA NON FARE

- ✗ Non abbandonare nell'ambiente avanzi o rifiuti alimentari specialmente se contenenti carni di suino o cinghiale.

ATTENZIONE!

Questi accorgimenti devono essere seguiti **con ancora maggiore attenzione** da chi per lavoro o altri motivi **entra in allevamenti di suini**.

INFO

consulta il sito www.ausl.pr.it