

RACCOMANDAZIONI  
PER LA VALUTAZIONE  
E GESTIONE DELLA DISFAGIA  
NEI SERVIZI SOCIO SANITARI

# **Dottor Corrado Spaggiari**

direttore unità operativa  
nutrizione artificiale  
AUSL Parma

<b>POPOLAZIONE DELLA PROVINCIA DI PARMA ALL'01/01/2016</b>	
DISTRETTO DI PARMA	221.321
DISTRETTO DI FIDENZA	104.121
DISTRETTO SUD EST	76.282
DISTRETTO VALLI TARO CENO	45.263
<b>TOTALE</b>	<b>446.987</b>

<b>ASSISTITI NELL'ANNO 2016</b>	<b>IN CARICO</b>	<b>NUOVI</b>
DISTRETTO DI PARMA	<b>490</b>	<b>232</b>
DISTRETTO DI FIDENZA	<b>279</b>	<b>129</b>
DISTRETTO SUD EST	<b>218</b>	<b>83</b>
DISTRETTO VALLI TARO CENO	<b>142</b>	<b>63</b>
<b>TOTALE</b>	<b>1.129</b>	<b>507</b>

**Strutture per anziani 47 ospiti 2.523**

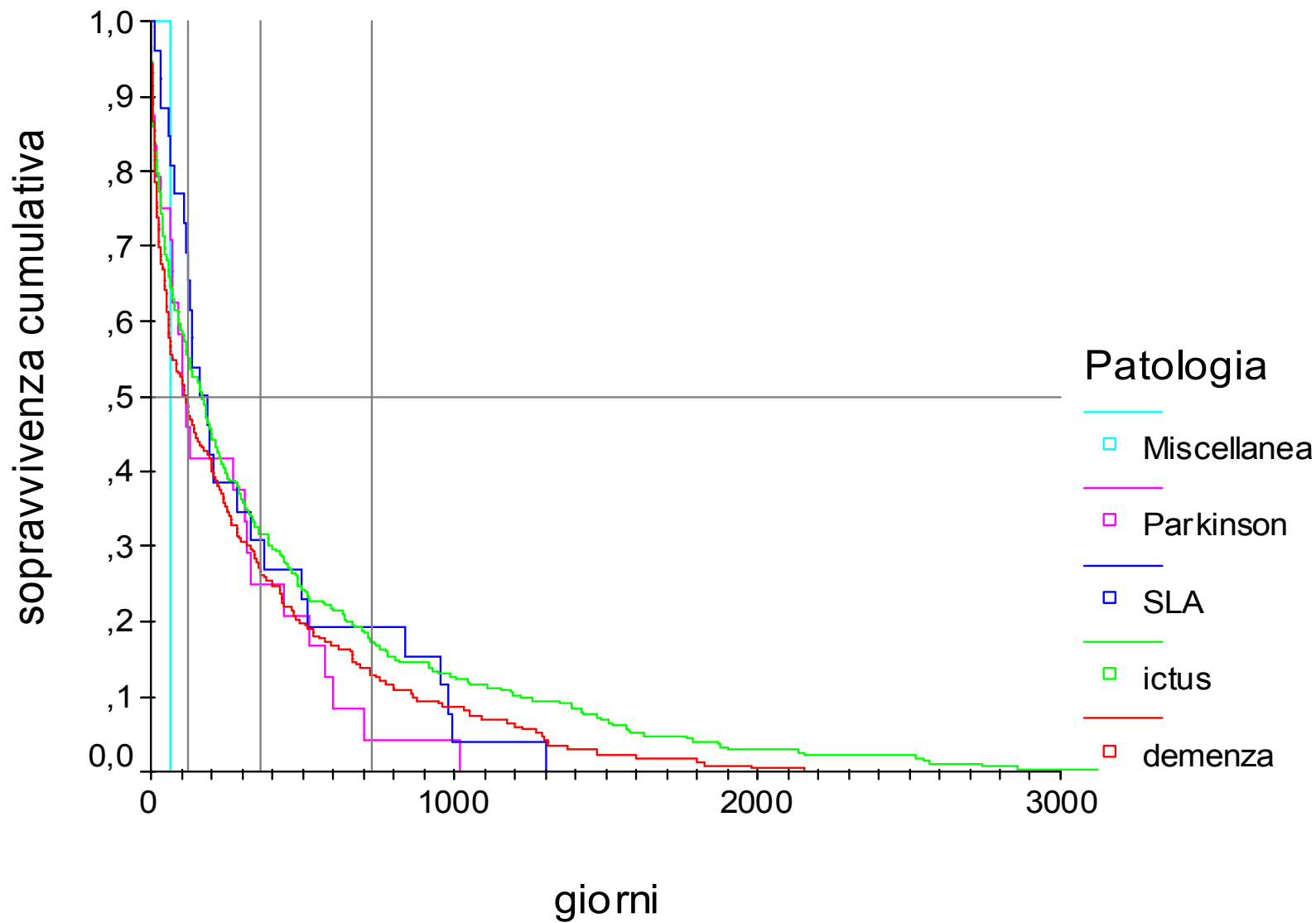
<b>TIPOLOGIA DI ACCESSO (SAPIO)</b>	<b>DIGIUN OSTOMIA</b>	<b>GASTR OSTOMIA CHIRURGICA</b>	<b>PEG</b>	<b>PEJ</b>	<b>PR G/R IG</b>	<b>SN G</b>	<b>SONDA SOSTITUTIVA GASTR OSTOMICA</b>	<b>N.R.</b>	<b>Tot</b>
DISTRETTO DI PARMA	0	0	172	0	2	62	2	21	<b>259</b>
DISTRETTO DI FIDENZA	2	1	85	0	0	36	0	6	<b>130</b>
DISTRETTO VALLI TARO E CENO	2	0	37	0	0	16	0	6	<b>61</b>
DISTRETTO SUD-EST	2	0	66	1	1	20	0	11	<b>101</b>
<b>Totale</b>	<b>6</b>	<b>1</b>	<b>360</b>	<b>1</b>	<b>3</b>	<b>134</b>	<b>2</b>	<b>44</b>	<b>551</b>

# ONS 578

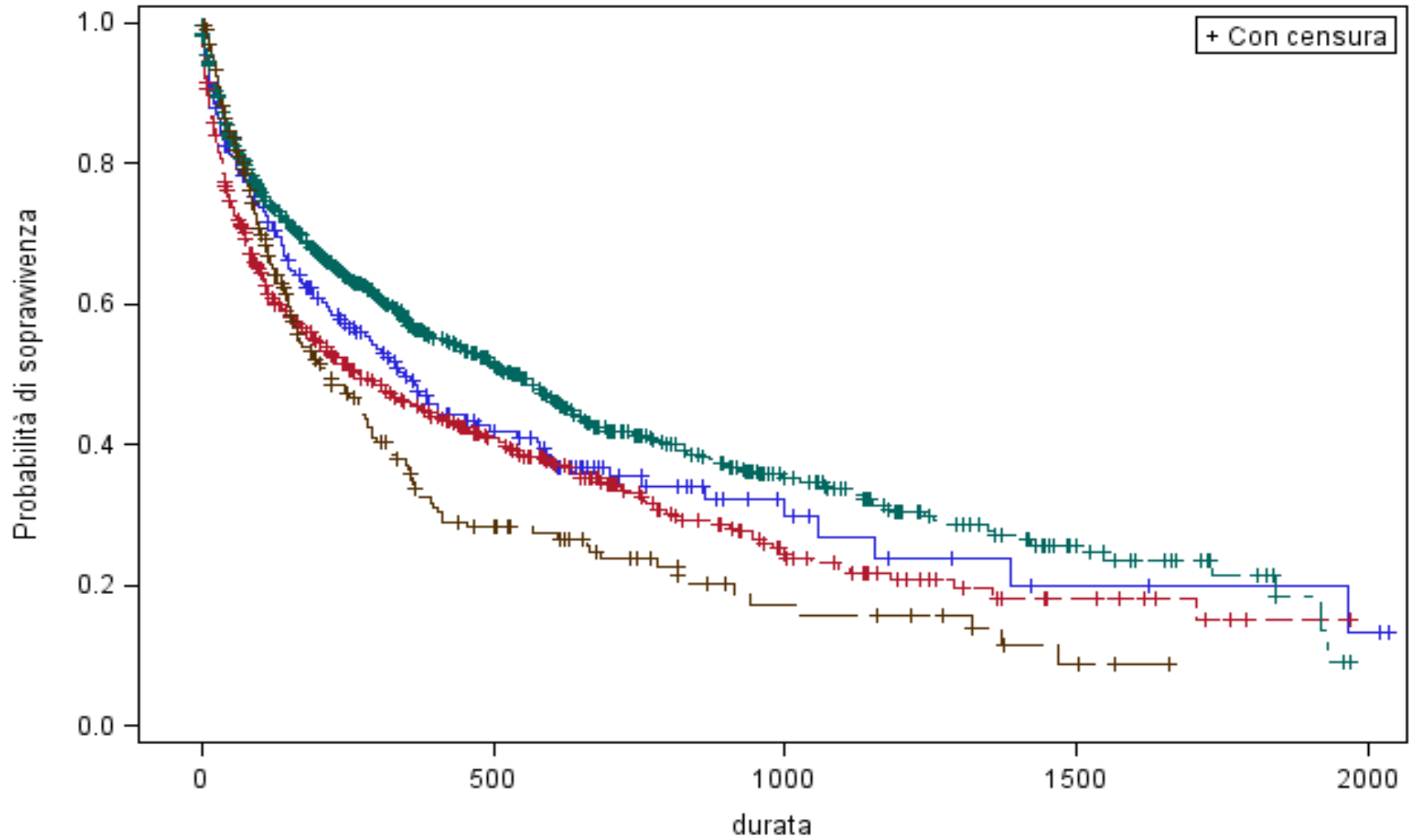
	DISFAGIA / TOTALE ONS	DISFAGIA / TOTALE NAD
DISTRETTO DI PARMA	82,4%	32,4%
DISTRETTO DI FIDENZA	88,1%	42,3%
DISTRETTO VALLI TARO CENO	94,9%	52,1%
DISTRETTO SUD EST	90,6%	44,0%
<b>TOTALE</b>	<b>87,3%</b>	<b>39,6%</b>

**Pazienti trattati per disfagia 480**

# Curva di Kaplan-Meier

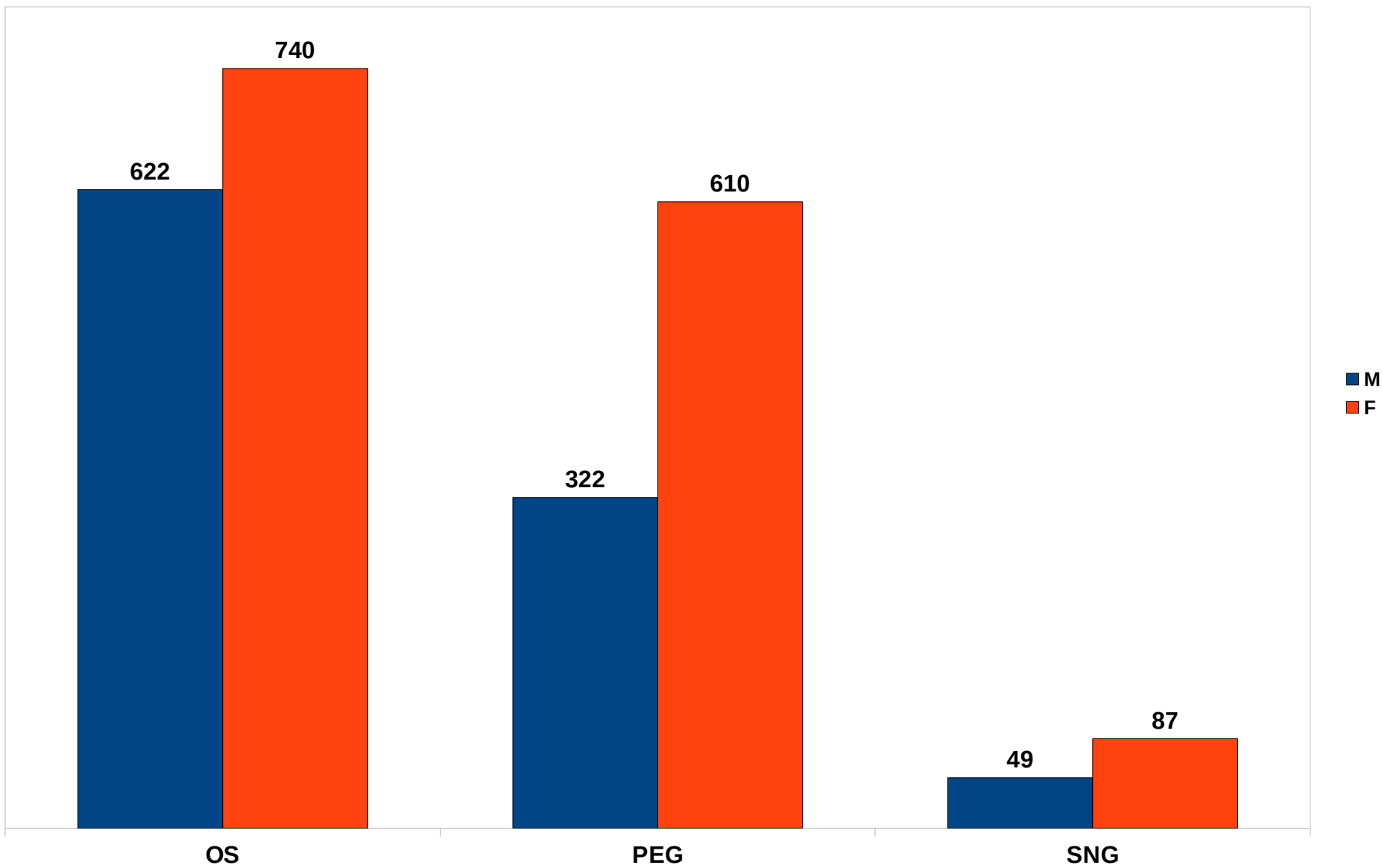


### Stime di sopravvivenza prodotto-limite

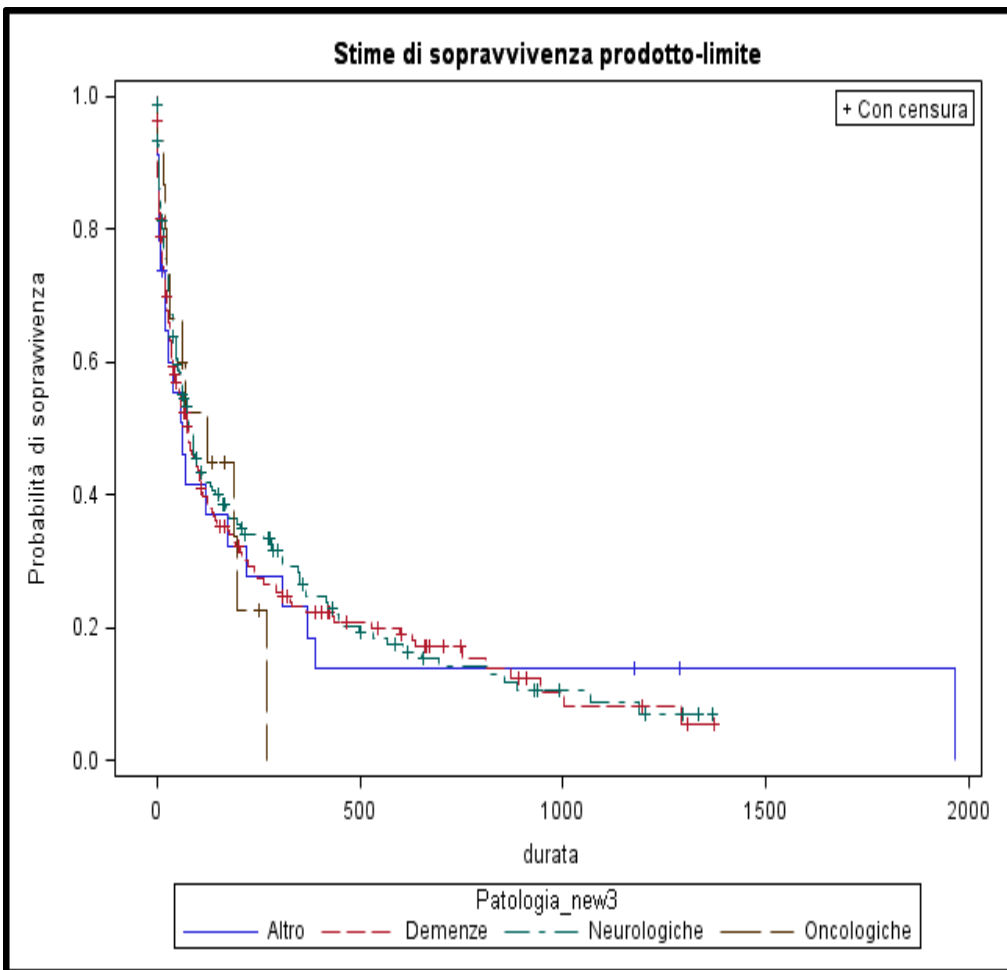


Patologia\_new3  
— Altro — Demenze — Neurologiche — Oncologiche

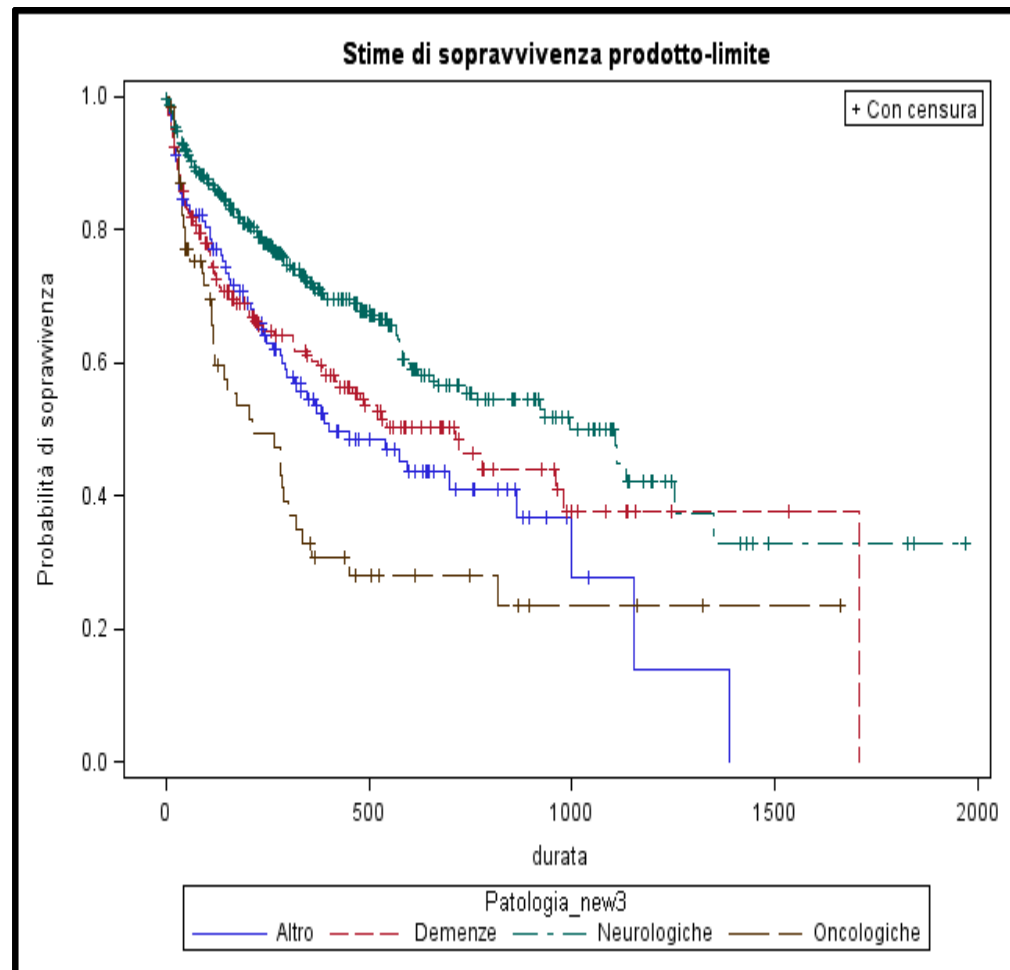
### Durata mediana di sopravvivenza per tipologia d'accesso e sesso



# SNG

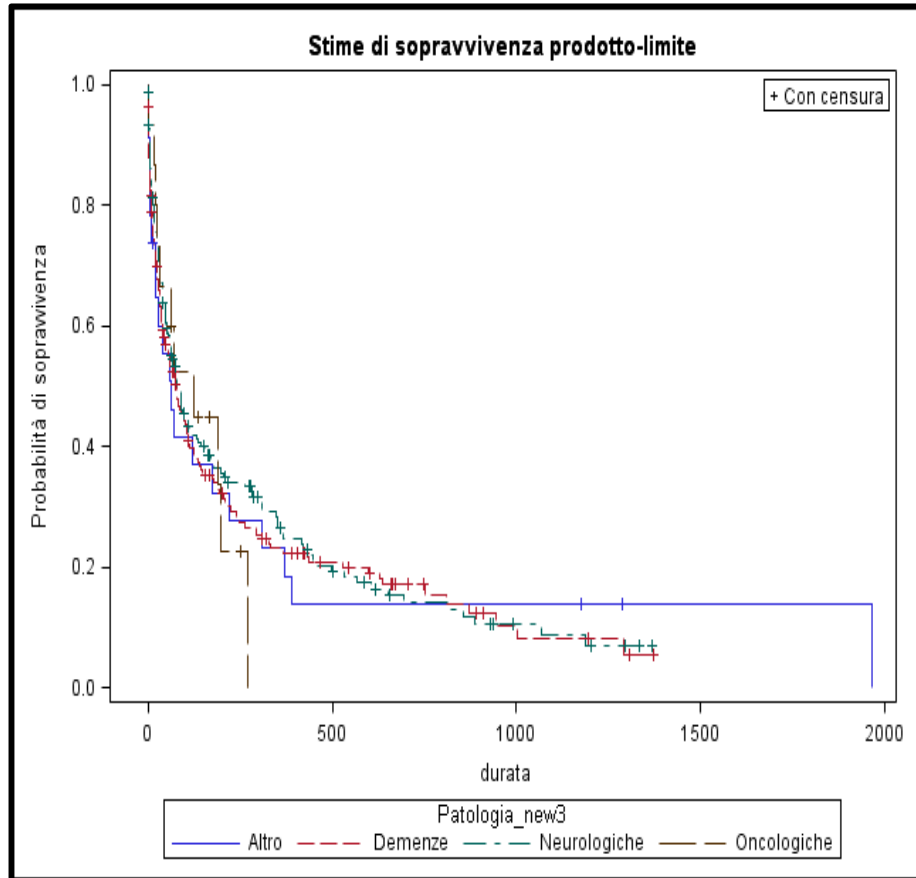


# ONS

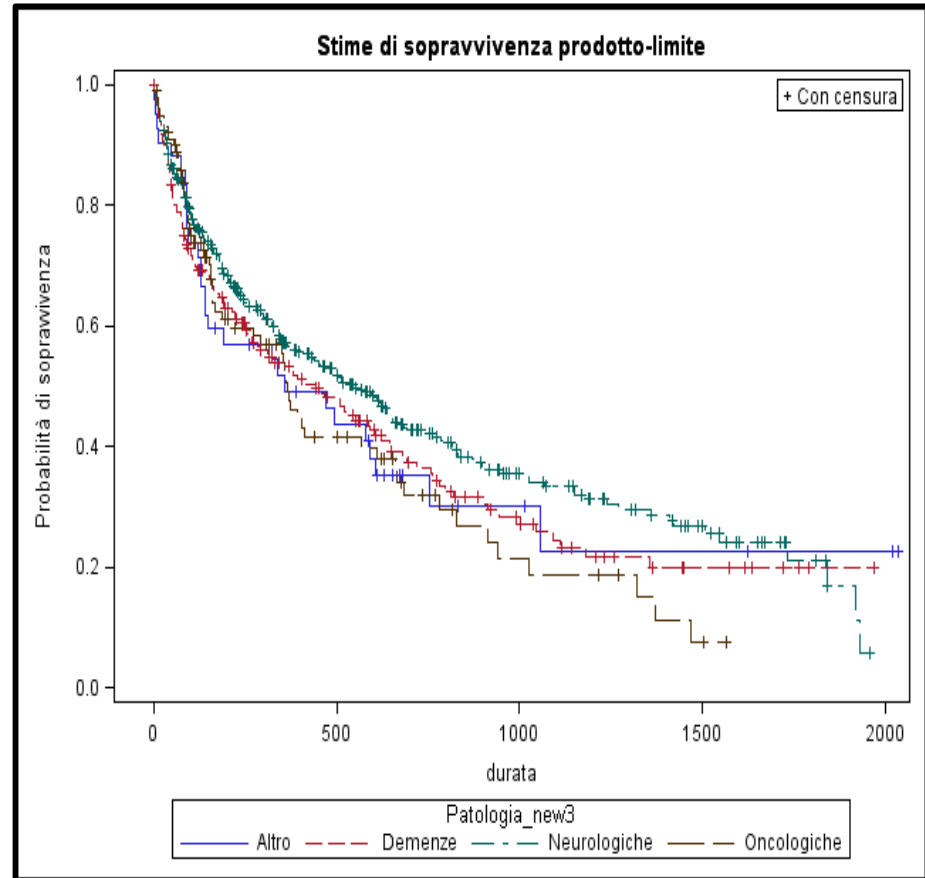




# SNG



# PEG



PATOLOGIE ONS disfagi	N	PATOLOGIA pazienti ONS	Totale
ACCID. CEREBROVASC.	1	ACCID. CEREBROVASC.	1
ALZHEIMER	15	ALZHEIMER	15
ANEURISMA CEREBR.	1	ANEURISMA CEREBR.	1
CARDIOPATIA ISCHEM.	2	CARDIOPATIA ISCHEM.	2
COREA DI HUNTINGTON	1	COREA DI HUNTINGTON	1
DEMENTIA	105	DEMENTIA	115
DET. COGNITIVO	89	DET. COGNITIVO	97
DISFAGIA	39	DISFAGIA	39
ENCEFALOPATIA	1	ENCEFALOPATIA	1
EPILESSIA	1	EPILESSIA	1
ICTUS	48	ICTUS	50
INSUFF. RESPIRATORIA	1	INSUFF. RESPIRATORIA	1
DIALISI	1	DIALISI	2
NEOPLASIA	5	NEOPLASIA	10
OLIGOFRENIA	5	OLIGOFREN	5
PARKINSON	23	PARKINSON	23
PCI	1	PCI	1
POLITRAUMA	2	POLITRAUMA	2
PSICOSI	3	PSICOSI	5
SCHIZOFRENIA PARAN.	1	SCHIZOFRENIA	1
SDAT	1	SDAT	1
SENECT.	1	SENECT.	1
SINDR. IPOCINETICA	1	SINDR. IPOCINETICA	1
SLA	1	SLA	1
TETRAPL	1	TETRAPL	2
VASCULOP. CEREBR.	99	VASCULOP. CEREBR.	109
N.R.	18	NR	44
<b>Totale complessivo</b>	<b>467</b>	LES. DA PRESSIONE	2
		<b>Totale complessivo</b>	<b>535</b>

**1) SCREENING DELLA DISFAGIA**

**2) DIAGNOSI DELLA DISFAGIA**

**3) VALUTAZIONE DELLA GRAVITA' DELLA  
DISFAGIA**



**GARANZIA DI TRATTAMENTO APPROPRIATO**

**GRAZIE  
PER  
L'ATTENZIONE**

